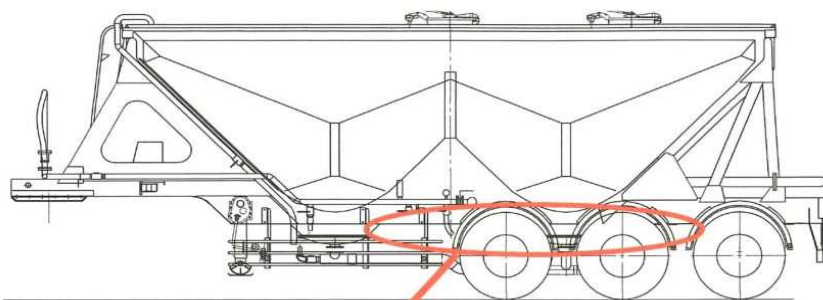
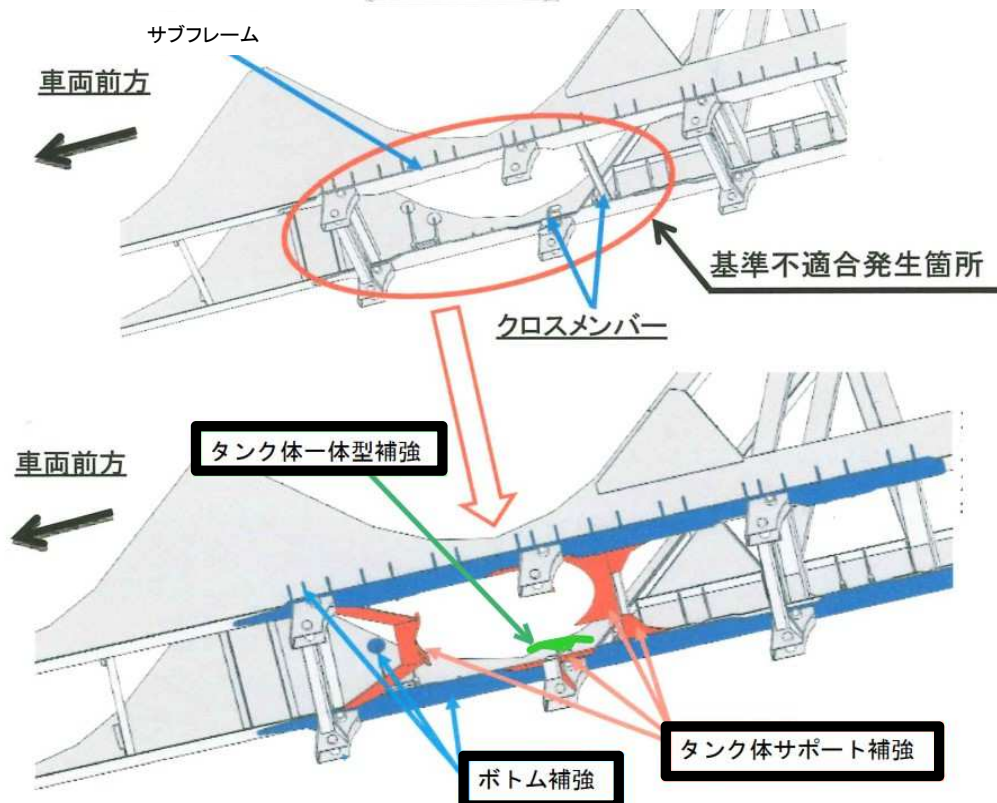


改善箇所説明図

対象車両外観



下面から見た図



車両前方



車両前方




基準不適合発生箇所

クロスメンバー

タンク体一体型補強

タンク体サポート補強

ボトム補強

 は、追加する補強部材を示す。

【不具合の内容】

粉粒体運搬セミトレーラのサブフレームにおいて、強度設計が不適切なため、サブフレーム構成部品に亀裂が生じることがある。そのため、そのままの状態で使用を続けると、亀裂が進行し、最悪の場合、破断して走行出来なくなるおそれがある。

【改善の内容】

全車両、サブフレームに次のいずれかの補強部材を追加する。また、サブフレーム構成部品を点検し、亀裂のあるものは、溶接にて補修する。

- (1) ボトム補強、タンク体サポート補強およびタンク体一体型補強
- (2) タンク体サポート補強およびタンク体一体型補強
- (3) タンク体一体型補強

必要に応じて軽量化対策を施す。

【識別方法】

改善実施済車には、車枠の車台番号付近にNo.5413のステッカーを貼付する。