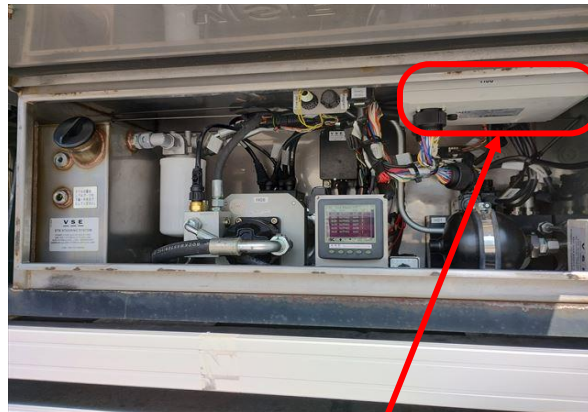
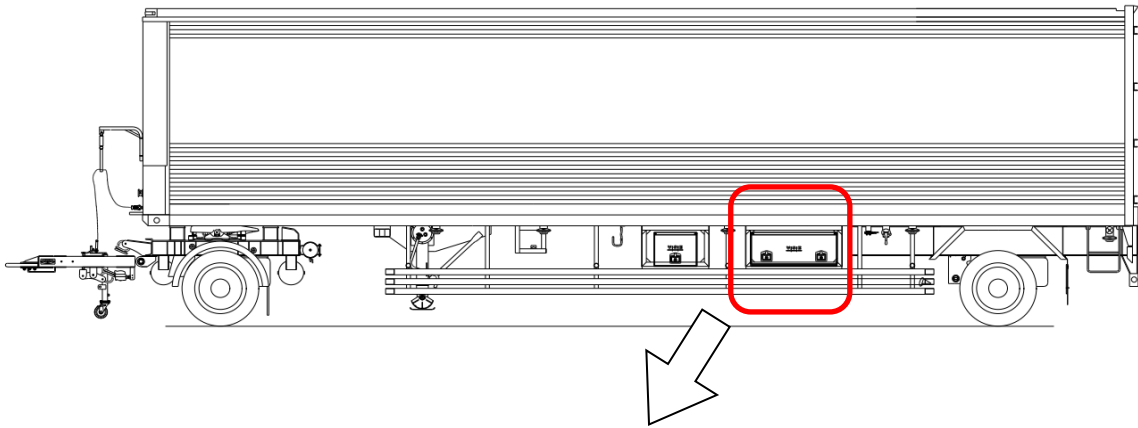



改善箇所説明図

対象車両外観



ステアリングシステムコントロールユニット

 は対策プログラムに書き換えする部位を示す。

【不具合の内容】

ドリー付バントレーラの電気式ステアリングシステムにおいて、コントロールユニットの制御プログラムの設計が不適切なため、走行中に電源が一時的に遮断すると電磁バルブ故障監視機能が作動することがある。そのため、作動中に意図しないところでステアリング角度が保持され、最悪の場合、事故に至るおそれがある。

【改善の内容】

全車両、ステアリングシステムコントロールユニットの制御プログラムを改良したプログラムに書き換える。

【識別方法】

改善実施済車には、車枠の車台番号付近にNo.5385のステッカーを貼付する。