

BPW製車軸には必ず純正グリスを使用して下さい。

BPW車軸のベアリンググリスの交換には必ず純正グリス(ECO-Li Plus)を使用して下さい。
純正以外のグリスを使用しますと、ベアリンググリス溶け出しによる白煙発生、グリス切れによるベアリング過熱からの車軸の破損、最悪の場合は脱輪、車両火災の原因となります。

下図のコーションラベルでご案内しています。

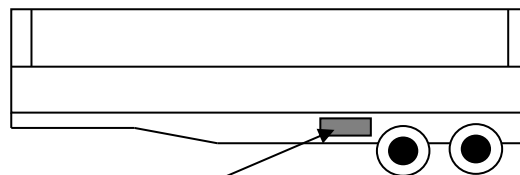
車軸整備用グリスの指定について

本車両の車軸整備には必ず下記指定品をご使用下さい。
指定外のグリスをご使用になりますと不具合発生のもととなり、その際 保証ができなくなりますのでご注意下さい。

【記】

- ◆ ECO-Li Plus : アクスルシャフト、オートスラックアジャスタ
(エコ・リチウムグリス) ハブベアリング、カムシャフトなど
- ◆ Molykote Cu-7439 : ブレーキシューのロックリング部
(モリコート・カップ-7439)

※指定グリスは日本トレクス(株)で取扱いしております。



純正グリス

BPW 耐熱グリス ECO-Li Plus

・5kg缶
トレクス部品番号960040-00010
(BPW品番 02.1040.47.00)

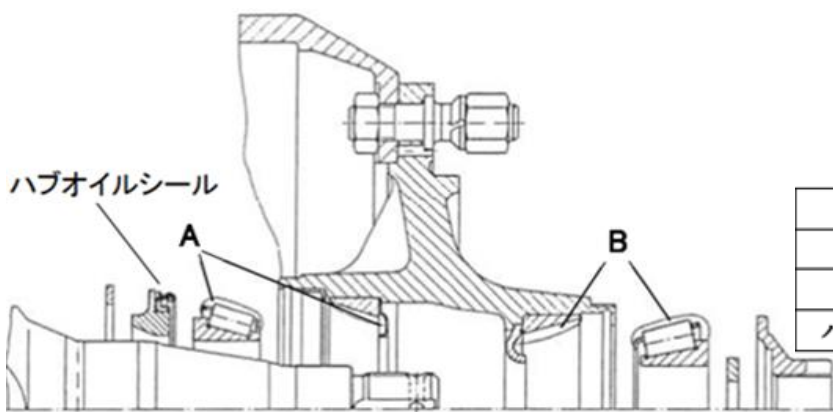
・25kg缶
トレクス部品番号960040-00013
(BPW品番 02.1040.49.00)



純正グリス(指定グリス)を必ず使用して下さい。

BPW車軸は少量のベアリンググリスで潤滑するため、グリスが特殊です。
必ず純正グリス(指定グリス)を使用する必要があります。

下記図A、Bのベアリングに入るグリスのみで、ベアリング潤滑を行います。ハブ内側にはグリスを入れないため少量です。



場所	量
図 A インナーベアリング	170 グラム
図 B アウターベアリング	120 グラム
ハブオイルシール リップ部	適量

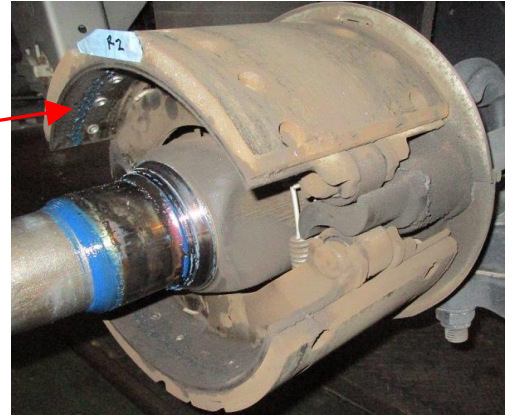
(20インチドラムECO 10トン軸の場合)

指定外グリス不具合事例1 ベアリンググリス溶け出しによる白煙発生！

グリスが溶け出す！



グリスがライニング
付着する。



ライニングに
付着したグリスが
加熱されて
白煙発生！

下り坂等で
ライニング加熱
(正常温度)



注意！！

車検時のグリス交換から1万km以内の走行にも関わらず、写真の様にベアリンググリスが減っていました。

→このまま走行を続けた場合グリス切れからのベアリング破損を起こし、脱輪や車両火災を起こす危険性があります。

調査より、車検時に指定外グリスの使用を確認しました。(BPW専用グリスと表示されていました。)

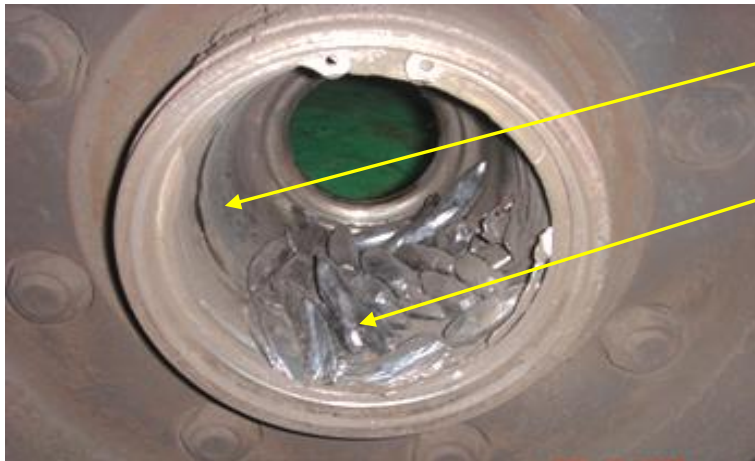


実際に使用された指定外グリス



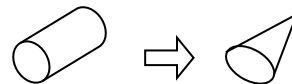
- ※色や粘度では純正グリスと識別困難です。
- ※BPW専用グリスはトレクス指定グリスではありません。
- ※純正グリス(ECO-Li Plus)は日本製ではありません。

指定外グリス不具合事例2 タイヤバースト脱輪直前



・純正以外のグリスは過熱のため
溶け落ちて乾燥状態になって
います。

・ベアリングローラーが異常
摩耗を起こしています。



(正常) (異常)

・事例の車両はタイヤバースト
脱輪直前の状態で整備工場に
搬入されました。

※グリス切れを起こすと、脱輪、ベアリングからの出火、ハブ回転軸
のズレからのブレーキ加熱による車両火災等になります。

→指定外グリスの使用は大変危険です。

注意！！

下記のグリスは使用しないで下さい。

・「BPW専用グリス」 ・「BPW ECO-Li 91」



※こちらはBPW製グリス
ですが、種類が違います。

※どちらも青色ですので、誤って使用しない様、ご注意下さい。

トレクスホームページに整備要領書を公開しております。
「日本トレクス」で検索→サービス情報→整備マニュアルダウンロード



URL http://www.trex.co.jp/surviser/repair_manual/index.html

本紙に関するご質問等は日本トレクス株式会社サービス部まで。(TEL:050-3367-7494 FAX:0533-78-3137)

日本トレクス株式会社
サービス部

承認

審査

担当



