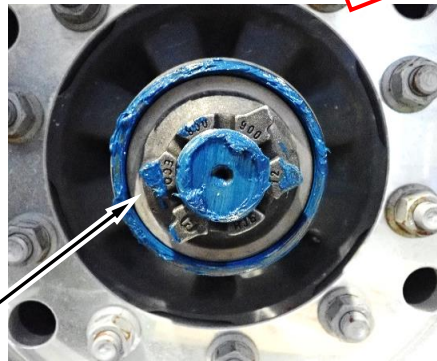


改善箇所説明図



アクスルナット

は交換部品を示す。

セミトレーラの車軸において、外径が異なる非正規品のアクスルナットが装着されているものがある。そのため、メーカー指定工具による締め付けができない。

【改善措置の内容】

全車両、車軸のアクスルナットを点検し、外径が異なる非正規品が装着されていた場合、正規品に交換する。