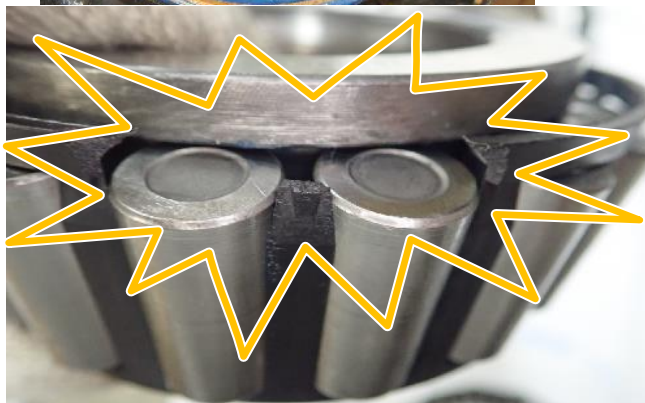


ハブベアリングのローラー保持器(ローラー籠)破損に注意！

ハブベアリングをハブから脱着する際はインナーレース内側に手を入れて親指で確実に支え落とさない様にしてください。



プライヤー等を使用してハブから脱着した場合ローラー保持器が破損します。



※ローラー保持器は、不適切な取り扱いにより割れるおそれがあります。取り扱いには十分ご注意ください。
※ハブベアリングの破損は脱輪事故や加熱による火災など重大事故に繋がりますので、適正な整備をお願いします。

日本トレクス株式会社
サービス部

承認	審査	担当
松尾	坪井	茂木