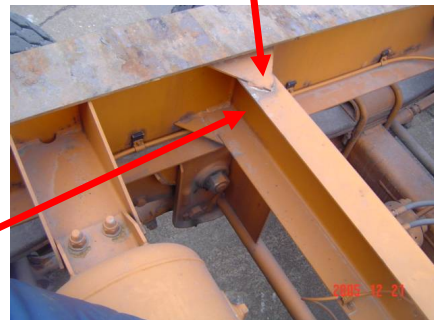
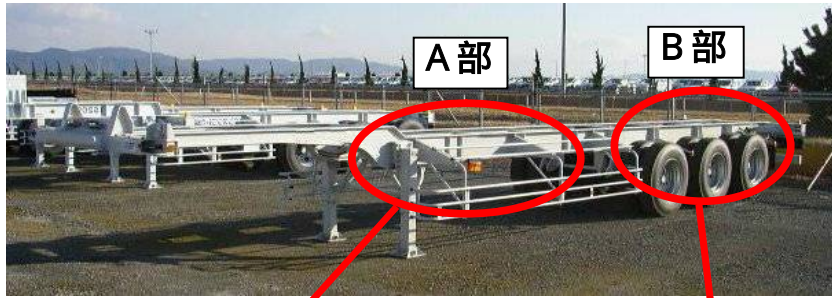


改善箇所説明図



【基準不適合箇所】

20フィート及び40フィート用3軸コンテナセミトレーラにおいて、車枠(フレーム)の強度が不足しているものがある。そのため、そのまま使用を続けると、走行時のねじれ荷重の繰り返しによりフレーム及びクロスメンバーに亀裂が発生し、最悪の場合、フレームが折損するおそれがある。

【改善措置の内容】

全車両、フレーム及びクロスメンバーに補強材を取り付ける。なお、フレーム及びクロスメンバーを点検し、亀裂が発生している場合は補修する。

	A 部	B 部
現 状	<p>補強板なし</p>	<p>補強板付き</p>
改 善 後	<p>補強板追加</p>	<p>旧補強板除去，補強板追加</p>

識別：改善実施済車には、車台番号打刻位置付近にNo.1814のリコール対策済みステッカーを貼り付けると共に同付近に白色又は黄色のペイントを塗布する。