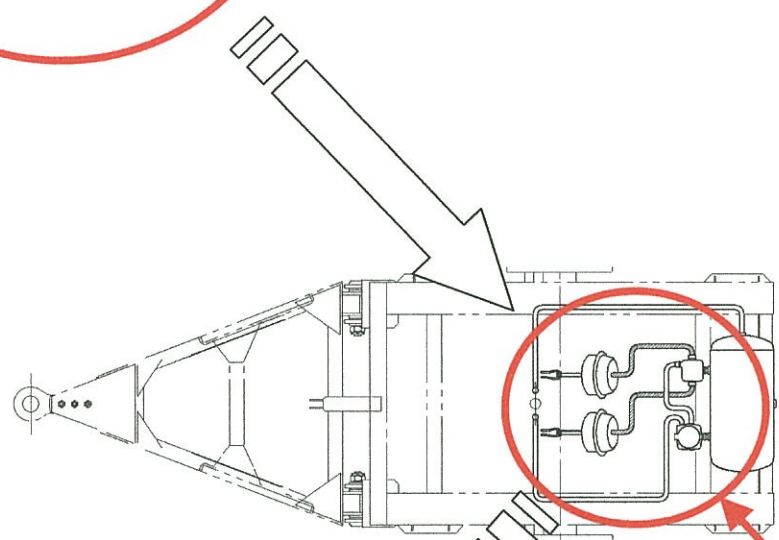
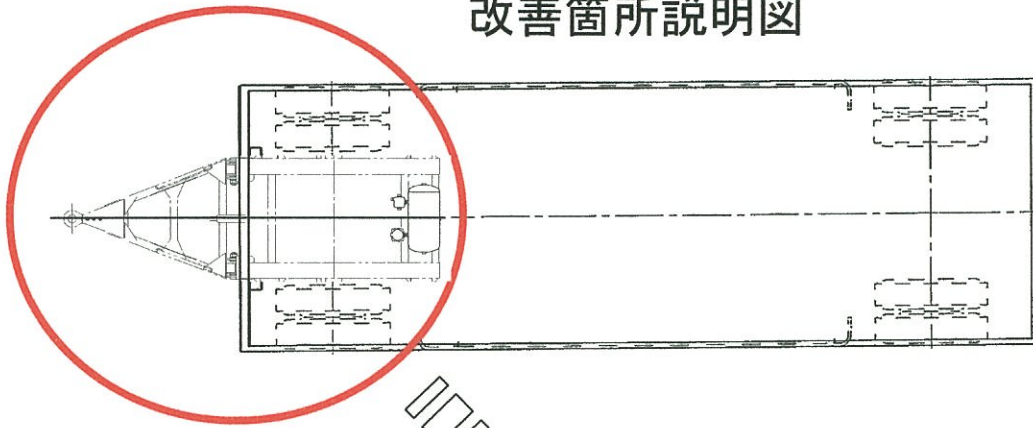
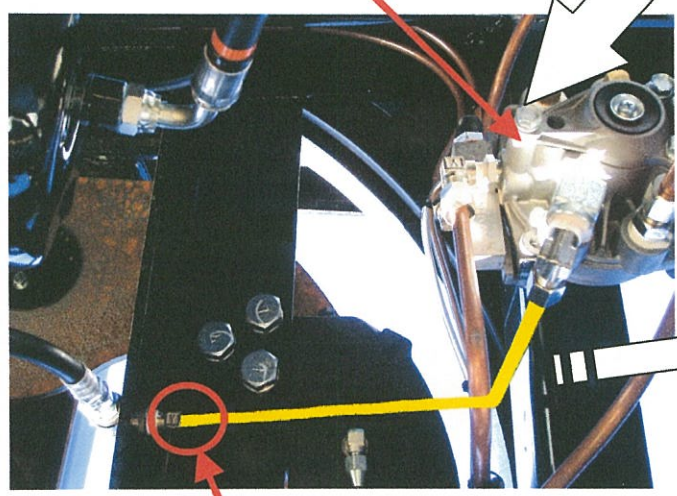


改善箇所説明図

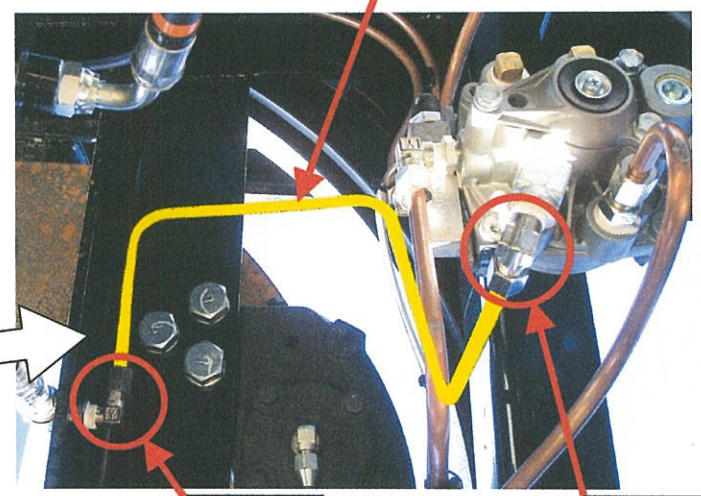


ドーリ部配管

リレーエマージェンシーバルブ



不具合発生箇所




銅製配管

配管継手

配管継手

フルトレーラのリレーエマージェンシーバルブに取り付けた、後軸の制動装置を制御するための信号圧力用配管において、配管の取り回しが不適切なため、走行時の振動等により亀裂を生じるものがある。そのため、そのままの状態で使用を続けると、エア漏れにより後軸の制動力が低下し、最悪の場合、後輪ブレーキが利かなくなるおそれがある。

【改善措置の内容】
全車両、当該信号圧力用配管を、対策品に交換する。

 は交換部品を示す。

識別：改善実施済車には、車枠の車台番号付近にNo.3070のステッカーを貼付けする。