

# ブレーキライニングの使用可否判定基準

ブレーキライニングの交換基準を示します。点検時等に活用してください。

【欠け】 使用不可。但しブレーキドラム取り外し時の外周縁部の新しい欠けは使用可



【摩擦面の亀裂】 使用不可。但し表面をペーパーで軽く研磨して消える亀裂は使用可。



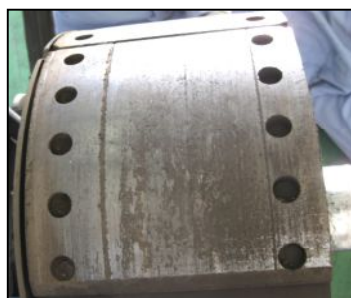
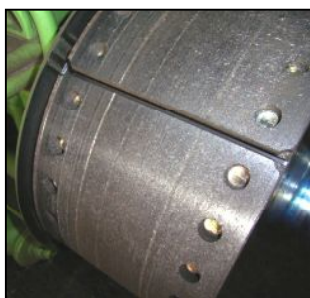
【著しい熱損傷】 表面をペーパーで軽く研磨して正常な表面が現れる場合は使用可。



熱損傷の例

- ・ライニング表面及び周辺部の炭化。
- ・ライニング表面がスポンジ化しバサバサになる。
- ・ライニングの繊維が露出している。

【ライニング表面の溝】 幅3mm以下の溝は表面をペーパーで研磨して使用可。



ドラムとライニングの間に異物が噛み込むことにより発生します。

【錆、砂、埃による汚れ】 表面を水洗またはペーパーで研磨して使用可

