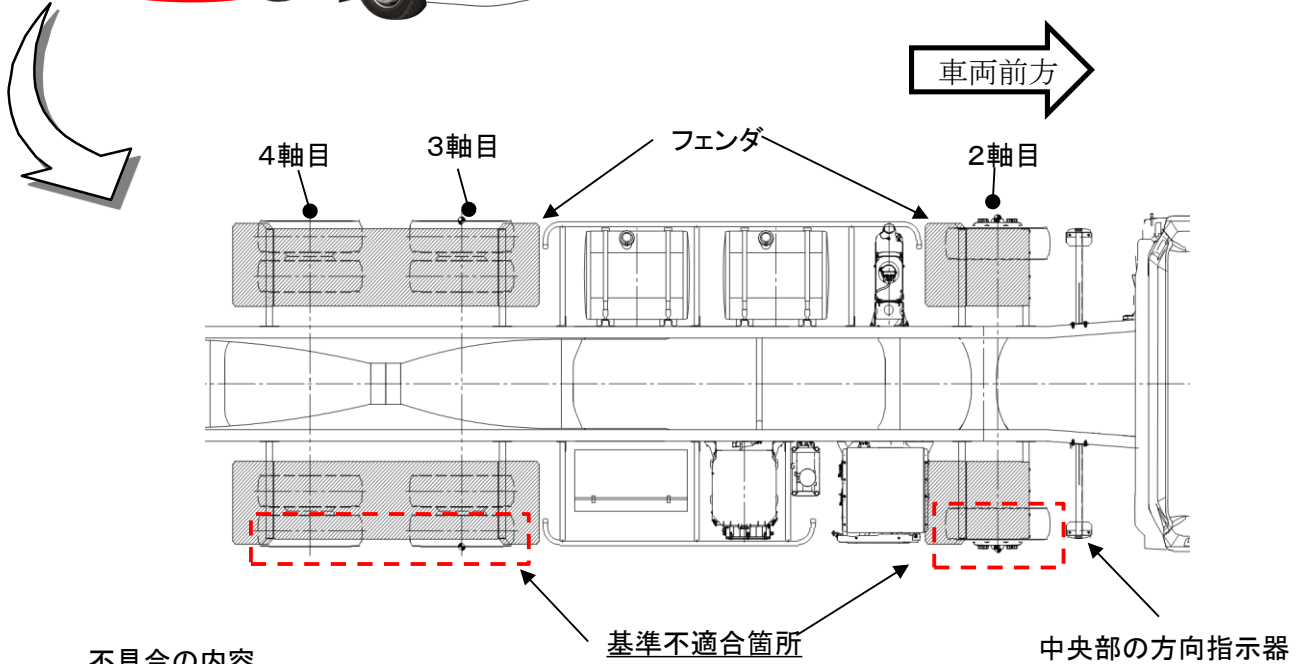


改善箇所説明図



不具合の内容

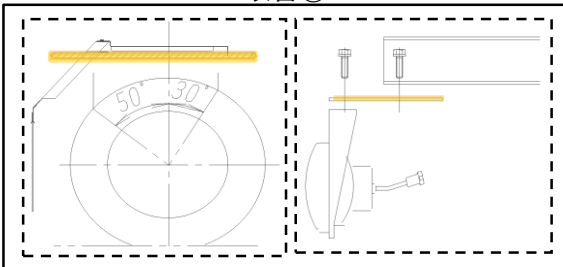
4軸コンテナ専用車において、2軸目および3、4軸目の上部フェンダの形状が不適切なため、回転部分が当該部位から突出している。そのため、保安基準第18条の基準に適合しない。

改善の内容

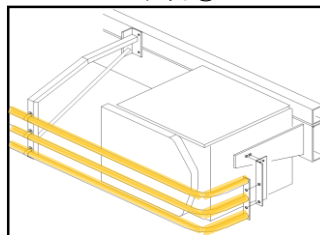
車両によって改善内容が異なることから次のうち必要な改善を行う。

- ① 2軸目のフェンダに回転部分が突出しないように対策品を追加し、中央部の側面方向指示器の取付部にスペーサを取り付ける。
- ② 右側巻込防止装置の長さを変更する。
- ③ 巻込防止装置の取付部にスペーサを取り付ける。

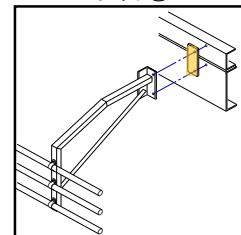
改善①



改善②



改善③



識別: 対策部品等の有無にて容易に識別可能なため、識別は行わない。