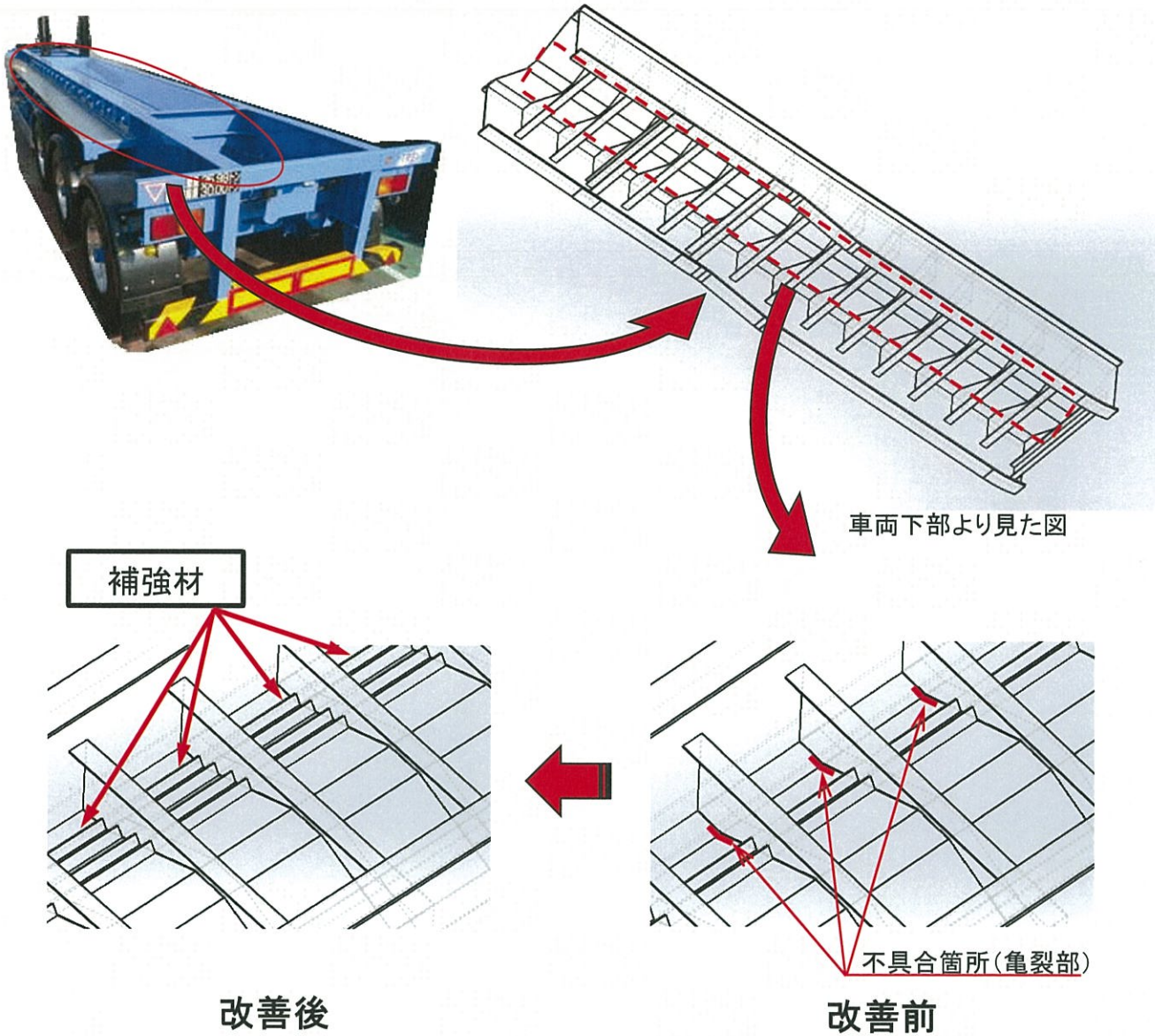


# 改善箇所説明図



□ は、追加部品を示す

コイル運搬用セミトレーラにおいて、コイルポケット部(荷台)の強度が不足しているため、大径コイル積載時コイル積載時の応力で、コイルポケット鋼板部に亀裂が発生する。

## 【改善措置の内容】

全車両、コイルポケット鋼板部に補強材を溶接により追加し、コイルポケット鋼板部の溶接を行い補修する。

識別：改善実施済車には、製造銘板、横に黄色のシールを貼り付けする。